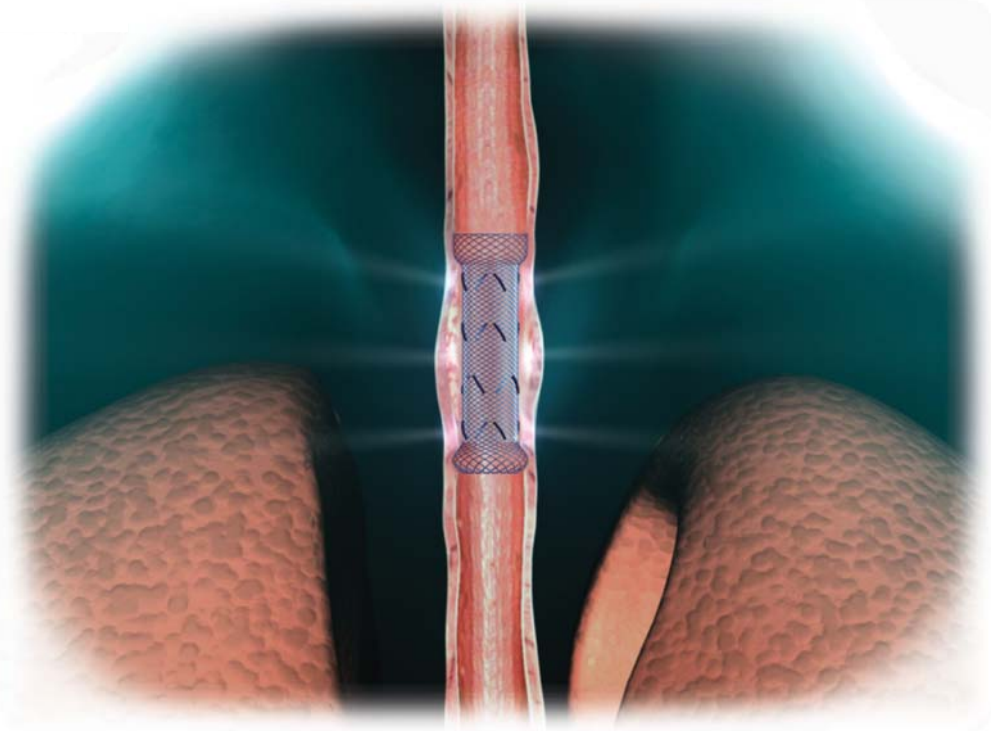


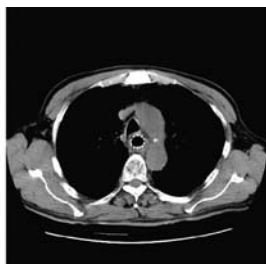
可携带放射粒子食道支架

【食道加膜支架及置入器】

用于对失去手术机会又不愿意接受外放疗的中晚期食管癌患者。与放射粒子配合使用，达到既保持食道通畅，同时灭活肿瘤细胞的目的。2012年初，南京微创“新型消化道支架”项目荣获2011年度国家科技进步二等奖。



● 支架置入后



● 支架置入后8个月后肿瘤边缘变薄



产品特点:

- 125I粒子的有效照射距离为17mm，不会对周围正常组织造成危害。
- 粒子鞘牢固可靠，不易脱落。
- 有效杀死癌细胞，延长病人寿命。
- 粒子可以手动装填，简单、快速、方便。
- 可选配防反流瓣膜，有效抑制胃食管反流。

注:

- 1、以上为产品常用规格，如有更多规格需求请致电微创全国服务电话400 025 3000，或联系微创当地销售代表或经销商。
- 2、置入器推荐导丝直径：.038" (0.96mm)。
- 3、若选配防反流瓣膜，请将产品代码“RES1”部分改为“RES4”。

常用规格:

订货号	支架直径 (mm)	端口直径 近端/远端 (mm)	支架长度 (mm)	置入器尺寸 (导管直径×有效工作长度) (mm)
RES1-234-18,060 B3-LE	18	26/24	60	捆绑式置入器：6×650
RES1-234-18,080 B3-LE			80	
RES1-234-18,100 B3-LE			100	
RES1-234-18,120 B3-LE			120	
RES1-234-18,140 B3-LE			140	
RES1-234-20,060 B3-LE	20	28/26	60	
RES1-234-20,080 B3-LE			80	
RES1-234-20,100 B3-LE			100	
RES1-234-20,120 B3-LE			120	
RES1-234-20,140 B3-LE			140	
.....				